

新築分譲全 10 棟の開発分譲

週末は現地販売会開催中

# 薬園台

# 飯山満小学校徒歩2分で通学安心

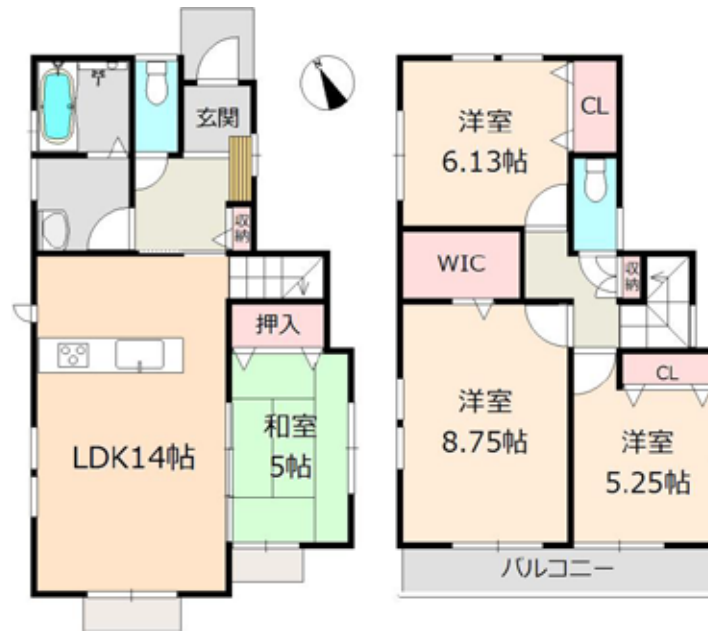
完成済分譲の施工例写真→



現地写真

↓多彩間取り、10 棟分ご覧いただけます

2号棟間取り 新築 3,483 万円 (税込)



建築確認番号/第 H28SHC119312 号



## Direction



カーナビ入力

船橋市二宮 1 丁目 69

## Life Information

飯山満小学校 (120m・2分) 二宮中学校 (930m・12分)

ローソン (590m・8分) 西友 (780m・10分)

## 物件概要

■所在地/船橋市二宮 1 丁目 ■交通/新京成線「薬園台」駅徒歩 12 分・東葉高速鉄道「飯山満」駅徒歩 12 分 ■土地面積/ 101.50 ~ 133.35 m<sup>2</sup> (30.70 ~ 40.33 坪) ■土地権利/所有権 ■地目/宅地 ■用途地域/第 1 種中高層住居専用地域 ■建蔽率・容積率/ 60・200% ■建物構造/木造 2 階建 ■建物面積/ 95.22 ~ 106.58 m<sup>2</sup> (28.80 ~ 30.05 坪) ■間取/ 3 ~ 4LDK ■駐車場/カースペース 1 ~ 2 台分 ■現況/建築中 ■引渡/平成 29 年 1 月末以降順次 ■総棟数/ 10 棟 ■今回販売棟数/ 6 棟 ■接道/北・南側 6.5m 公道 ■設備/公営水道・都市ガス・浄化槽 ■新築価格/ 3,483 ~ 4,281 万円 (税込) 【媒介】

新築価格 **3,483** 万円より (税込)

建築条件付とは・・・建築条件付と記載されている物件は、土地売買契約後 3 か月以内に土地売主と住宅の建築請負契約をしていただくことを条件として販売します。この期間内に住宅を建築しないことが確定した場合、または住宅の建築請負契約が成立しなかった場合は、土地売買契約は白紙となり受領した金員をお返しします。 ※広告の内容と現状が相違する場合は現状を優先とさせていただきます。 ※広告制作中に成約の場合はご容赦ください。 ※掲載画像・パースはイメージを含み、実際とは異なる場合があります。 ※媒介物件については既定の仲介手数料を申し受けます。 ※広告有効期限/平成 28 年 12 月末まで

人と住まいのコーディネーター  
株式会社  
エイチアールイー

千葉県知事 (2) 第 15460 号 (公社) 全国宅地建物取引業保証協会 (一社) 千葉県宅地建物取引業協会 (公社) 首都圏不動産公正取引協議会  
株式会社 **HRE**  
Human&RealEstate

□本店 習志野市大久保 1-1-10 FAX: 047-403-3559

□津田沼店 習志野市谷津 6-11-28 FAX: 047-411-9635

<http://www.h-r-e.co.jp>

本店  
**047-403-3553**  
津田沼店  
**047-411-9633**